



## Campagne d'éducation à la sécurité et à la citoyenneté dans les transports collectifs de jeunes

### Action placée sous le haut patronage de :

- Monsieur le Ministre de l'Éducation nationale, de la jeunesse et des sports,
- Monsieur le Ministre de l'Intérieur,
- Monsieur le Ministre délégué chargé des Transports,
- Madame la Déléguée interministérielle à la Sécurité Routière.

### Avec le soutien, la participation de :

ADEIC, Intercommunalités de France, Assemblée des Départements de France, Régions de France, Association des Maires de France, Association des PME du transport de voyageurs, APAJH, CEMEA, DDEN, FCPE, FNTV, Fondation de la route, FSU, GART, Gendarmerie Nationale, La JPA, Les Francas, La Ligue de l'Enseignement, MAE, OCCE, Police Nationale, Prévention MAIF, Prévention Routière, SE-UNSA, SNES, SNUIPP, UNOSTRA, UNSA-Education.

### Des actions recommandées par :

- la Sécurité Routière.

### Partenaires :

- Sécurité routière - Éducation nationale
- IVECO BUS



[www.anateep.fr](http://www.anateep.fr)

**ANATEEP** Association Nationale pour les Transports Éducatifs de l'Enseignement Public  
8, rue Edouard Lockroy 75011 Paris  
(0)1 43 57 42 86 - [contact@anateep.fr](mailto:contact@anateep.fr) - [www.anateep.fr](http://www.anateep.fr)

**L**a 36ème campagne d'éducation à la sécurité et à la citoyenneté, « **TRANSPORT ATTITUDE** », interpelle les jeunes sur leur comportement : "Et toi, dans le car, t'es comment ?".

Cette question appelle plusieurs réponses : tranquille, serein, confortable, en sécurité, aimable, respectueux... toutes positives bien évidemment parce que nous souhaitons toutes et tous que le temps du transport soit un moment agréable. L'autocar, l'autobus, et les transports en commun de manière générale, sont une vraie société en miniature, avec son stress, ses incivilités voire ses micro-violences répétées. Pour mieux vivre le transport, chacun doit y mettre du sien et participer à la qualité de ce moment de vie.

Être bien dans le car ou le bus, c'est respecter les règles communes pour un transport sûr et paisible, c'est respecter autrui pour contribuer au bien-être collectif à l'intérieur du véhicule, c'est privilégier, dans ses actes, une ambiance sereine et conviviale pour favoriser la qualité du transport et renforcer sa sécurité. Avoir un comportement citoyen en respectant les autres passagers, le personnel de conduite et le véhicule lui-même comme s'il s'agissait du sien, tout participe à la qualité du transport. Cet environnement apaisé concourt alors à mettre la conductrice ou le conducteur dans les meilleures conditions de conduite pour une sécurité optimale. Elle ou il est alors à même d'anticiper les aléas de la circulation routière.

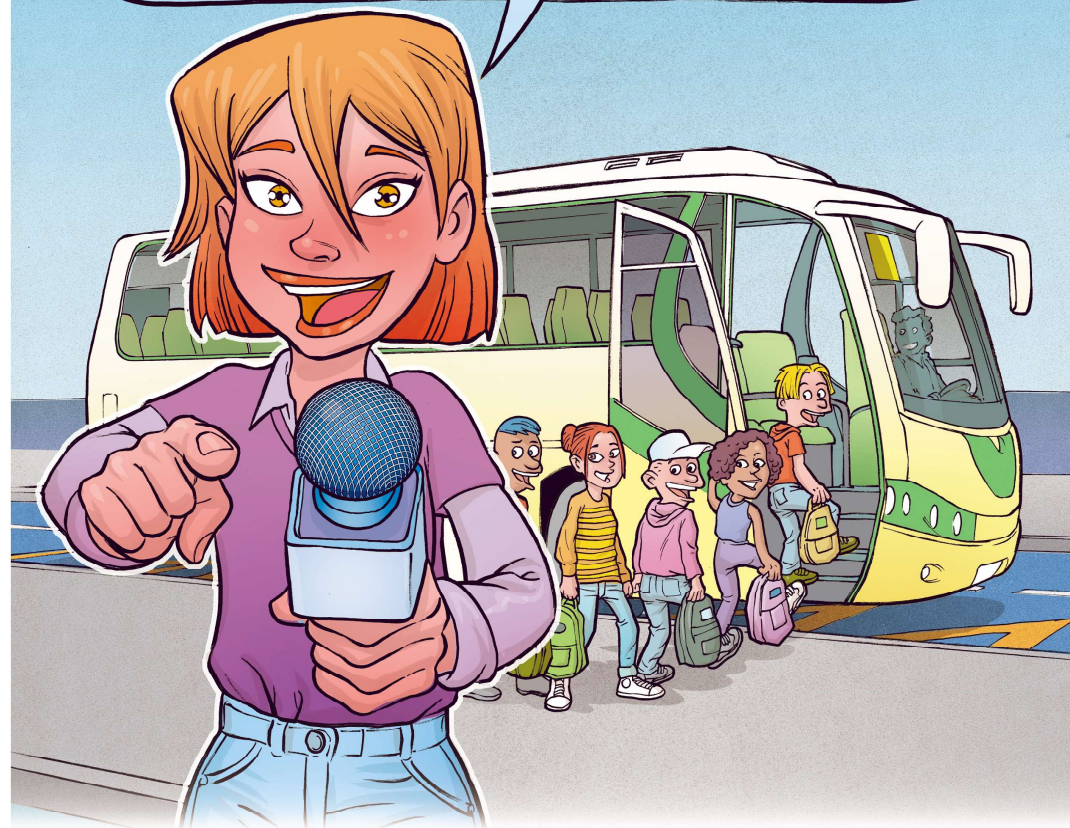
L'ANATEEP demande donc aux passagers de rester assis dans les autocars, de bouclier leur ceinture de sécurité, de ne pas salir ou dégrader le matériel (sièges, poignées, serrures, vitres, ceintures de sécurité,...), de profiter du trajet pour échanger avec le voisin ou la voisine, d'écouter de la musique doucement, ... Et lorsque l'on est témoin d'un fait de harcèlement contre un ou des élèves ou d'autres comportements inappropriés, se taire revient alors à cautionner le harceleur. Pour tout témoignage ou question relatifs à de tels agissements, téléphonez au 3020 et dites « Non au harcèlement ! ».

À l'extérieur du car, à la montée et à la descente, la « Transport Attitude » s'impose aussi ! L'ANATEEP rappelle ces quelques consignes fondamentales : attendre calmement à l'arrêt de car sans se bousculer, attendre que le car soit parti avant de traverser, rester vigilant et attentif autour du car.

**Autres outils pédagogiques sur [www.betecs.com](http://www.betecs.com)**



# T'ES COMMENT DANS LE CAR ?



36<sup>e</sup> campagne nationale d'éducation à la sécurité et à la citoyenneté dans les transports collectifs de jeunes



**SÉCURITÉ ROUTIÈRE VIVRE ENSEMBLE**

MINISTÈRE DE L'ÉDUCATION NATIONALE, DE LA JEUNESSE ET DES SPORTS