



La 35^{ème} campagne d'éducation à la sécurité et à la citoyenneté, « TRANSPORT ATTITUDE », pose la question : " Il est où le danger ? ". Une fois de plus, les dernières statistiques d'accidentologie du transport scolaire ont montré que les accidents les plus graves surviennent autour du véhicule à l'arrêt. L'ANATEEP veut insister auprès des jeunes en les interpellant sur la présence de risques à l'approche de leur transport. L'objectif est de les sensibiliser à la nécessité d'être particulièrement attentifs aux abords du car ou du bus, de ne pas traverser derrière ni devant le véhicule au point d'arrêt, mais d'attendre que le véhicule se soit éloigné, d'éviter d'utiliser son téléphone mobile afin d'avoir toute la concentration requise. Dans les gares routières et/ou scolaires dans lesquelles affluent à la fois de nombreuses personnes et des véhicules, la vigilance s'impose car le danger surgit de partout.

Le transport scolaire est le mode de transport routier le plus sûr, loin devant la voiture particulière ou le deux-roues, notamment motorisé. De nombreuses améliorations réglementaires et techniques, comme l'équipement de l'ensemble des autocars en ceintures de sécurité et leur port obligatoire, contribuent à cette sécurité et à la confiance des familles. Mais des drames peuvent survenir à cause de simples comportements humains défailants : des bousculades près d'un autocar, l'inattention à la traversée, le refus ou l'oubli de boucler sa ceinture de sécurité. C'est pour lutter contre ces causes d'accident que la nouvelle campagne nationale d'éducation « Transport attitude » 2021 est lancée.

Enfin, le danger peut être également dans des comportements inappropriés ou des faits de harcèlement contre des élèves. Le harcèlement ne s'arrête pas au portail de l'établissement scolaire. Se taire revient alors à cautionner le harceleur. Pour tout témoignage ou question relatifs à de tels agissements, téléphonez au 3020* et dites « Non au harcèlement ! ».

* numéro vert, du lundi au vendredi de 9h à 20h et le samedi de 9h à 18h (sauf les jours fériés). Gratuit, anonyme, confidentiel.



Campagne d'éducation à la sécurité et à la citoyenneté dans les transports collectifs de jeunes

- Action placée sous le haut patronage de :**
- Monsieur le Ministre de l'Education nationale, de la jeunesse et des sports,
 - Monsieur le Ministre de l'Intérieur,
 - Monsieur le Ministre délégué chargé des Transports,
 - Madame la Déléguée interministérielle à la Sécurité Routière.

- Avec le soutien, la participation de :**
- ADEIC, Assemblée des Communautés de France, Assemblée des Départements de France, Régions de France, Association des Maires de France, Association Réunir les PME du transport de voyageurs, APAJH, CEMEA, DDEN, FCPE, FNTV, Fondation de la route, FSU, GART, Gendarmerie Nationale, La JPA, Les Francas, La Ligue de l'Enseignement, MAE, OCCE, Police Nationale, Prévention MAIF, Prévention Routière, SE-UNSA, SNES, SNUIPP, UNOSTRA, UNSA-Education.

- Des actions recommandées par :**
- la Sécurité Routière.

- Partenaires :**
- Sécurité routière - Education nationale
 - IVECO BUS



www.anateep.fr

ANATEEP Association Nationale pour les Transports Educatifs de l'Enseignement Public
 8, rue Edouard Lockroy 75011 Paris
 (0)1 43 57 42 86 - contact@anateep.fr - www.anateep.fr

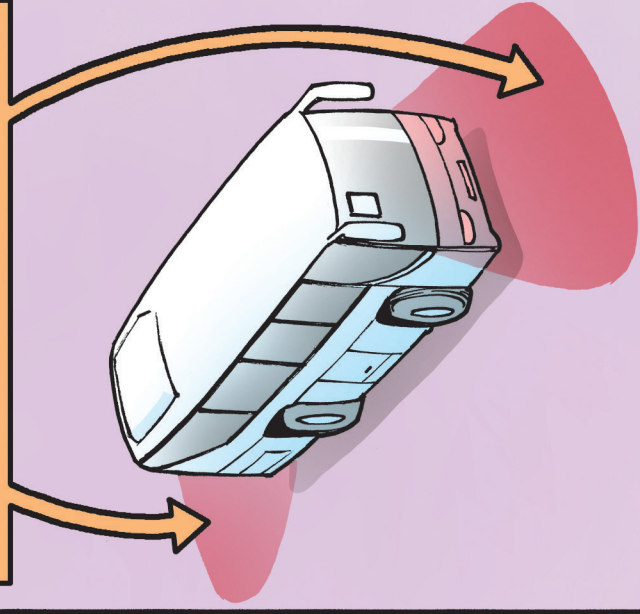


35^e campagne nationale d'éducation à la sécurité et à la citoyenneté dans les transports collectifs de jeunes

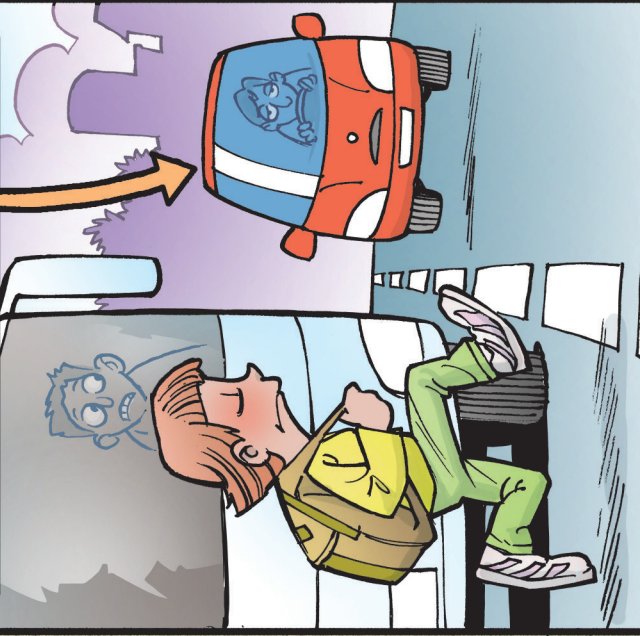


IL EST OÙ ?

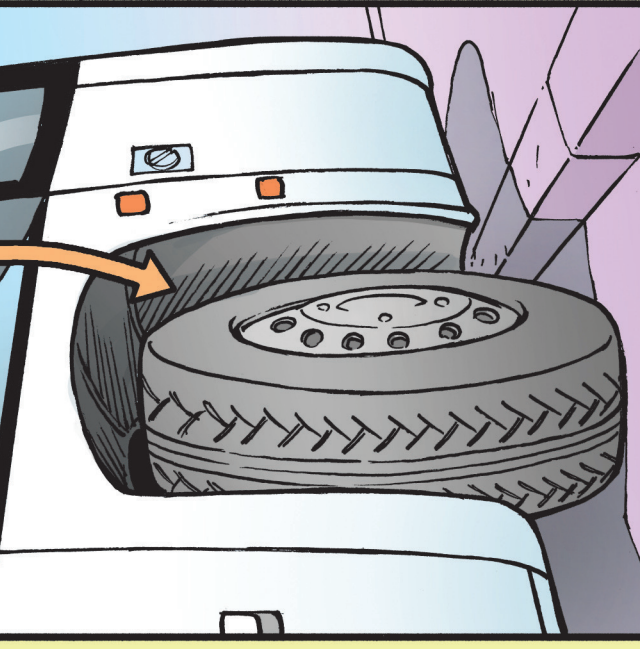
IL EST DANS LES ANGLES MORTS, C'EST À DIRE LES ZONES OÙ LE CONDUCTEUR NE TE VOIT PAS.



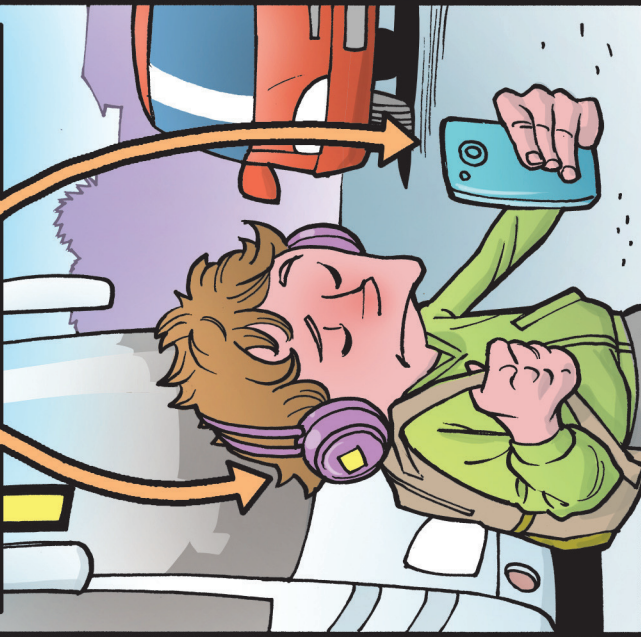
IL EST DANS CETTE VOITURE QUI DOUBLE LE BUS À L'ARRÊT ET QUI NE TE VOIT PAS ARRIVER.



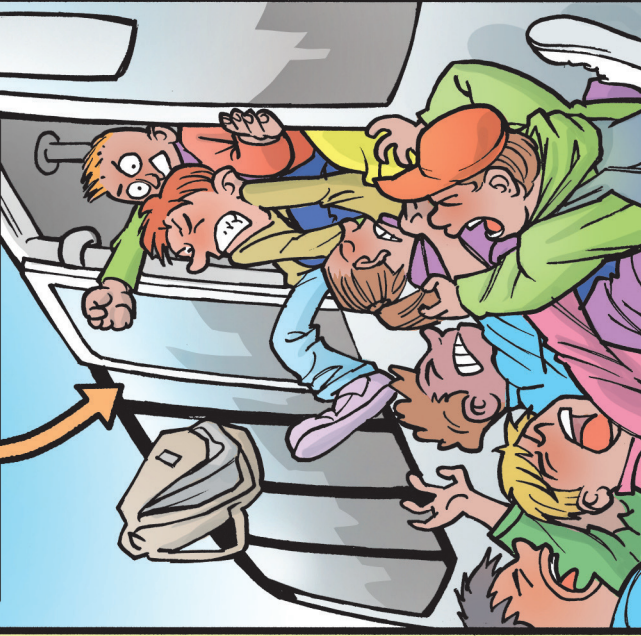
IL EST DANS CES ESPACES ENTRE LA ROUE ET LE BUS QUI PEUVENT TE BLESSER GRAVEMENT.



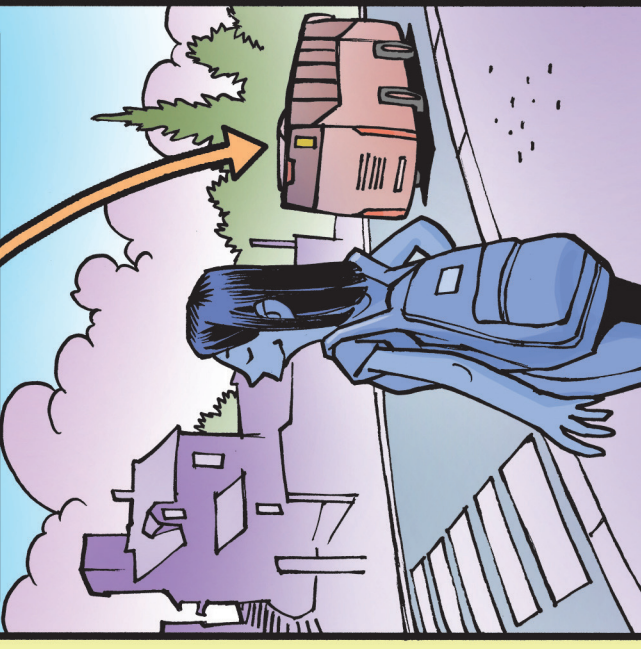
IL EST DANS CE CASQUE OU CE SMARTPHONE QUI DIMINUENT CONSIDÉRABLEMENT TA VIGILANCE.



IL EST DANS CES BOUSCULADES À LA MONTÉE OU À LA DESCENTE DU BUS.



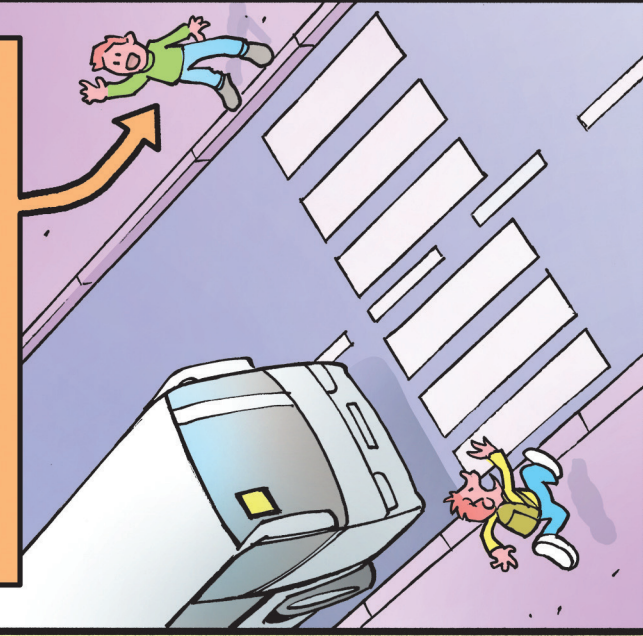
IL EST AUTOUR DE CE BUS QU'IL VAUT MIEUX LAISSER S'ÉLOIGNER AVANT DE TRAVERSER.



IL EST DANS CE RETARDAIRE QUI VA PRENDRE TROP DE RISQUES POUR RATTRAPER SON BUS.



IL EST DANS CET ADULTE QUI T'ATTEND DE L'AUTRE CÔTÉ DE LA ROUTE ET TE DEMANDE DE TRAVERSER.



IL EST DANS LE MANQUE DE COULEURS CLAIRES QUI FAIT QU'ON NE TE VOIT PAS DANS LE NOIR.

