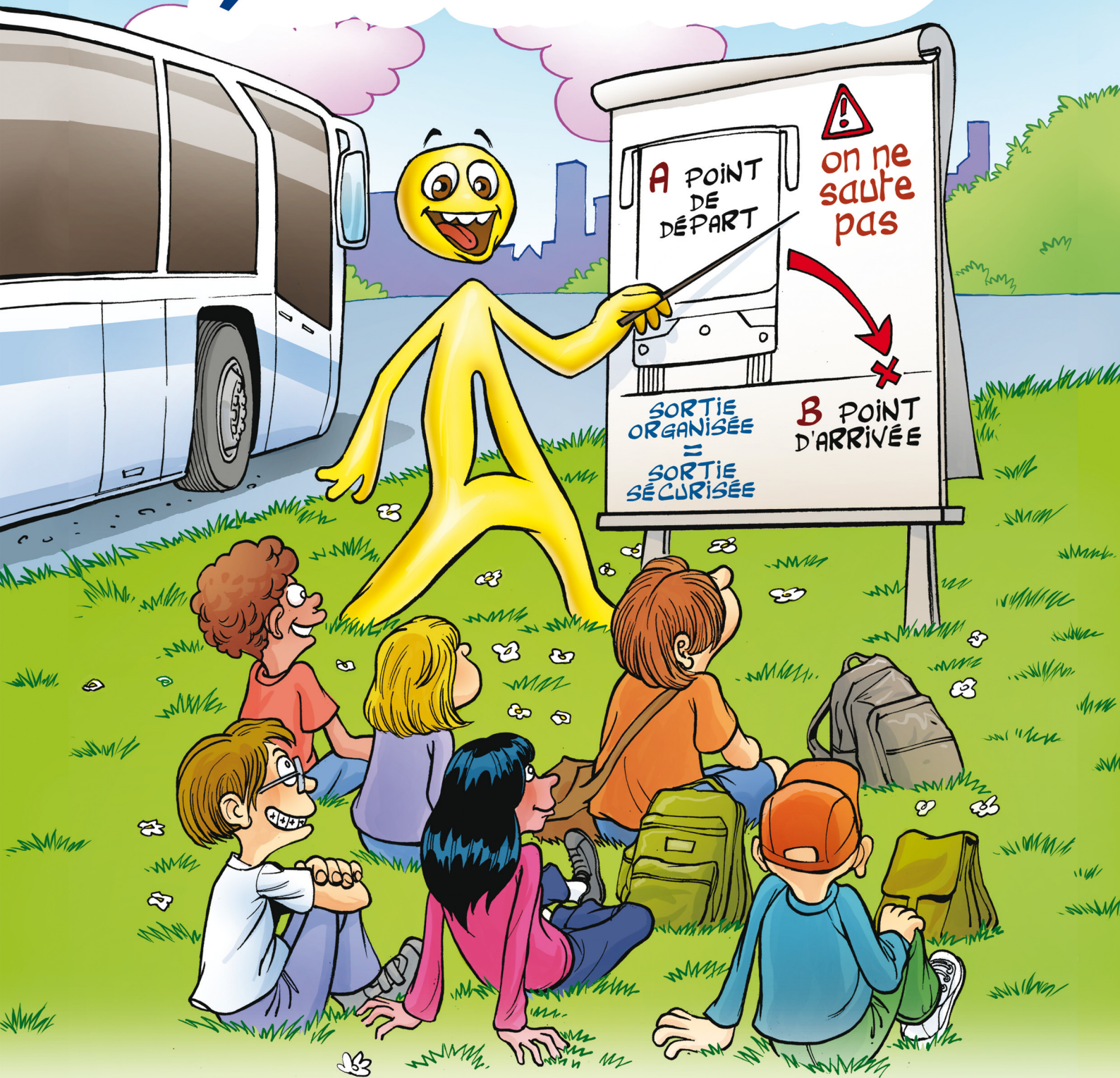


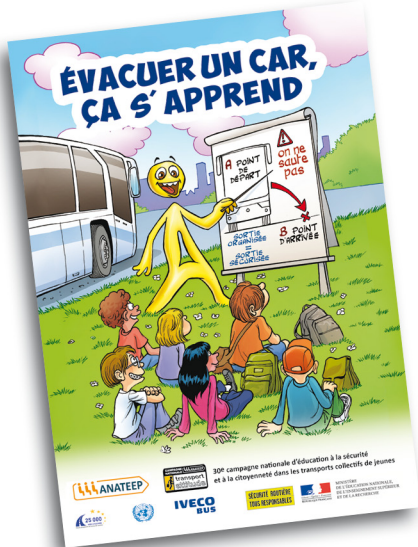
ÉVACUER UN CAR, ÇA S'APPREND



30e campagne nationale d'éducation à la sécurité et à la citoyenneté dans les transports collectifs de jeunes



MINISTÈRE
DE L'ÉDUCATION NATIONALE,
DE L'ENSEIGNEMENT SUPÉRIEUR
ET DE LA RECHERCHE



Campagne d'éducation à la sécurité et à la citoyenneté dans les transports collectifs de jeunes

Action placée sous le haut patronage de :

- Madame la Ministre de l'Éducation nationale, de l'Enseignement supérieur et de la Recherche,

- Monsieur le Ministre de l'Intérieur,

- Madame la Ministre de l'Écologie, du Développement durable et de l'Énergie,

- Monsieur le Secrétaire d'État chargé des Transports,

- Monsieur le Ministre de la Ville, de la Jeunesse et des Sports,

- Monsieur le Délégué interministériel à la Sécurité et la Circulation Routière.

Avec le soutien, la participation de :

ADEIC, Assemblée des Communautés de France, Assemblée des Départements de France, Association des Maires de France, Association Réunir les PME du transport de voyageurs, AGIR le transport public indépendant, APAJH, CEMEA, CNAFAL, CRS, DDEN, Entraide Universitaire, FCPE, FGTE/CFDT "union fédérale route", FNAUT, FNTV, FSU, GART, Gendarmerie Nationale, La JPA, Les Francas, La Ligue de l'Enseignement, MAE, OCCE, les PEP, Police Nationale, Prévention MAIF, Prévention Routière, SE-UNSA, SNES, SNUIPP, UNOSTRA, UNSA-Education.

Des actions recommandées par :

- la Sécurité Routière.

Partenaires :

- Sécurité routière - Éducation nationale
- IVECO BUS



www.anateep.fr

ANATEEP Association Nationale pour les Transports Éducatifs de l'Enseignement Public
8, rue Edouard Lockroy 75011 Paris, Tél : (0)1 43 57 42 86
Fax : (0)1 43 57 03 94 - Web : www.anateep.fr - courrier@anateep.fr

Pour sa 30^{ème} campagne d'éducation à la sécurité et à la citoyenneté, l'ANATEEP revient sur la nécessité de sensibiliser et prévenir à l'évacuation d'un autocar. Ce mode de transport est de loin un des plus sûrs. De nombreuses améliorations réglementaires et techniques, comme le port obligatoire et l'équipement de l'ensemble des véhicules en ceinture de sécurité participent à ce constat. Mais il arrive que des autocars brûlent, et dans ce cas, il est urgent d'évacuer. Les fumées qui envahissent l'habitacle ne laissent qu'une trentaine de secondes aux passagers pour quitter le véhicule. Pour cela, l'ANATEEP insiste sur la nécessité de pratiquer régulièrement la technique d'évacuation rapide et renouvelle sa demande de systématisation des séquences d'évacuation d'un autocar. La campagne nationale d'éducation à la sécurité « Transport attitude » 2016 a pour thème « Evacuer un car, ça s'apprend »

Quelques consignes fondamentales :

- * Lors de ses animations, l'ANATEEP rappelle aux élèves qu'il ne faut pas traverser devant ni derrière un car à l'arrêt mais attendre que celui-ci soit parti pour avoir toute la visibilité requise.
- * Les parents qui attendent leurs enfants ou les conduisent au car doivent se placer du côté de l'accès au car, afin d'éviter de contraindre leur enfant à traverser de manière intempestive.
- * Bien entendu, le port obligatoire de la ceinture de sécurité est également rappelé ; la ceinture évite l'éjection du passager en cas de retournement.
- * Enfin, aujourd'hui, les baladeurs MP3 et téléphones mobiles permettent d'écouter de la musique tout en se déplaçant. Cependant, les jeunes doivent éviter l'usage de ces appareils lors de ces moments délicats pour leur sécurité et sur ces zones de danger. Ils doivent pouvoir entendre les véhicules qui circulent ; tous leurs sens (vision, écoute, attention, ...) doivent être en éveil.

Outils pédagogiques sur www.betecs.com



Téléchargez

LE JEU DE LA CEINTURE

application gratuite pour smartphone et pc



Application LUDOCAR disponible sur

> **GooglePlay**
> **AppleStore**
> **www.anateep.fr**

